



そこにいて、  
そこで見て

2020年。どこか行こうにも、なかなか行けなかった一年。  
旅行というジャンルで活動している当サークルには、なかなか厳しい一年でした。

歩みを止めざるを得なかった時間を用いて、写真データの整理を行っていました。  
その容量、5TB弱。最初の写真は21世紀に入るよりも前でした。

日本の全都道府県、60%を超える自治体を回っていると、私の記憶には残っていないものも多数存在します。それを掘り起こしながらの整理となると、予想よりかなり多くの時間を費やしてしまいました。

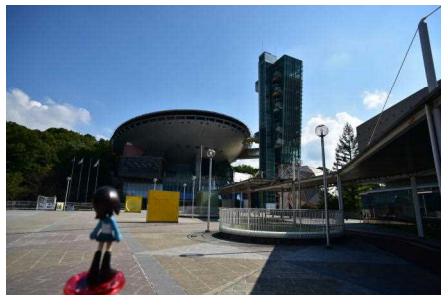
というわけで、過去の頒布物に時折登場していた『彼女たち』を中心に、  
集めてきた写真で過去十数年の旅行を振り返りたいと思います。

願わくば、来年が今年よりも、良い年でありますように。

2020年12月  
『日本の旅人』主宰者 ほたる

## 【目次】

- キャラクターの紹介 ..... 3
- 風景編 ..... 4



- 置き物編 ..... 19
- 乗り物編 ..... 22



- 神社・仏閣編 ..... 10
- 博物館編 ..... 15



- 食事編 ..... 27
- イベント編 ..... 32



## 【キャラクターの紹介】



### ピンキーストリート

(株) GSIクレオスの販売する、全高約10cmのドールフィギュア。原型制作は金谷ゆうき氏。  
髪・顔・上半身・下半身がパーツ化されており、一部を除き自由に組合せ可能。  
写真の通り単体でも自立可能だが、専用のベースに設けられたピンを足裏の穴に刺すことで、安定して自立可能。

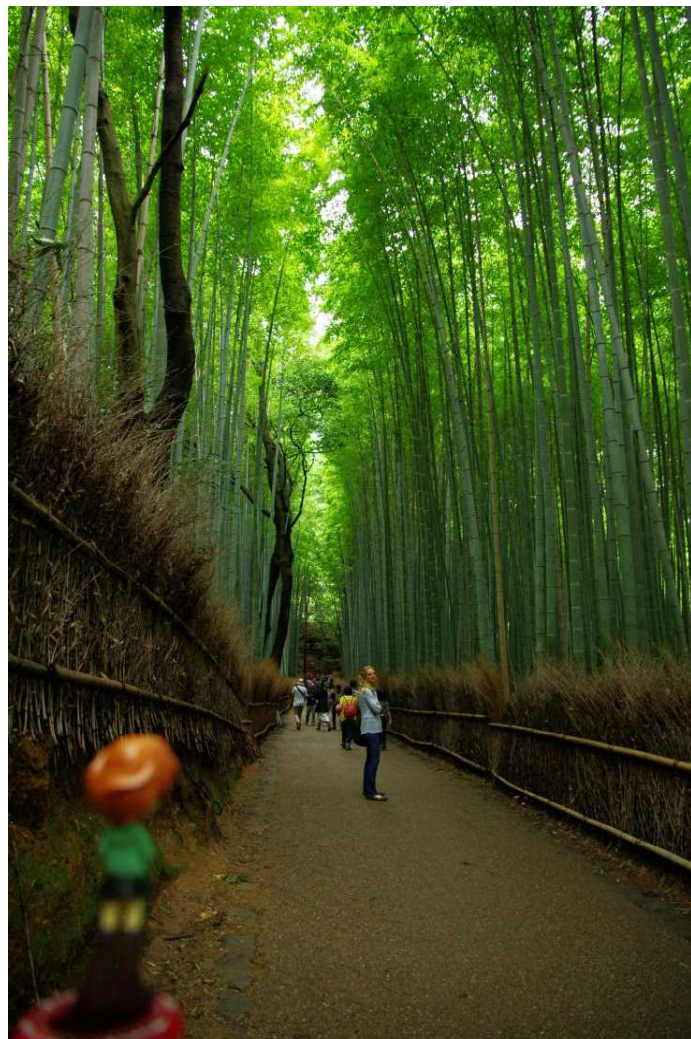
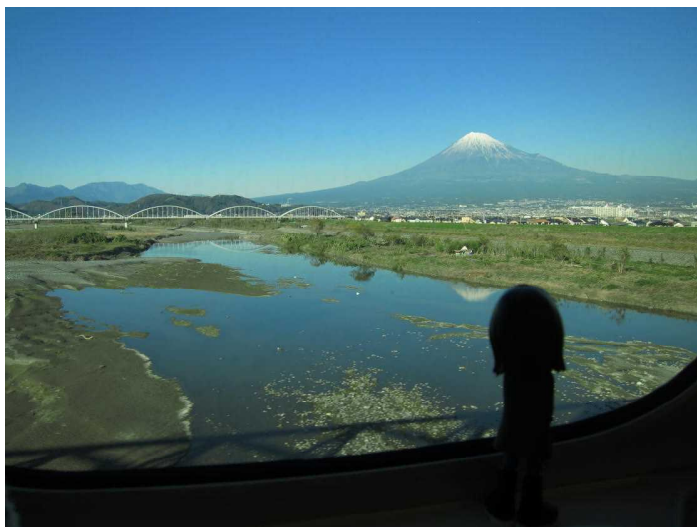
### まめしき

大網(株)の販売する、全高約10cmの可動式ドールフィギュア。原型制作は(有)リキッドストーン。販売されている製品は全て『東方Project』のキャラクター。各部ボールジョイントや差し込み部品により、ある程度自由なポーズを取らせることが可能。重心さえ気をつければ、写真の通り片足立ちすら可能。



# 風景編

















# 神社・仁閣編











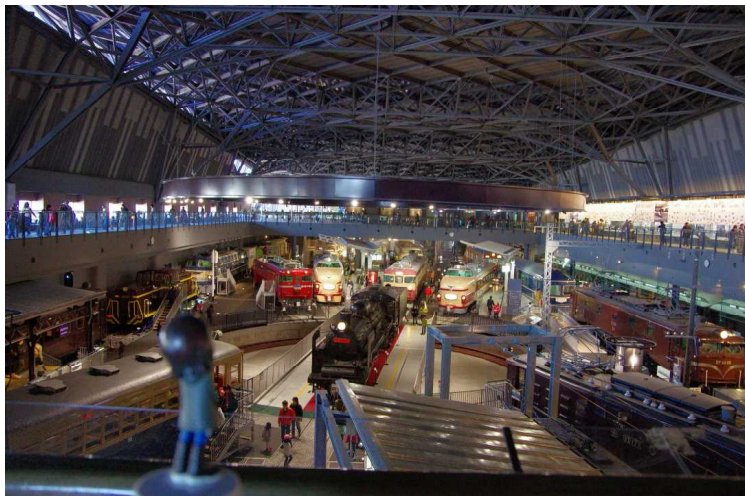
A small black doll with pigtails is positioned in the foreground, looking out over a city at night. The city lights are blurred in the background, creating a bokeh effect. The doll is wearing a dark top with a circular logo on the back. The overall scene is dimly lit, with the primary light source being the city lights.

# 博物館編











# 置物編





# 乗り物編

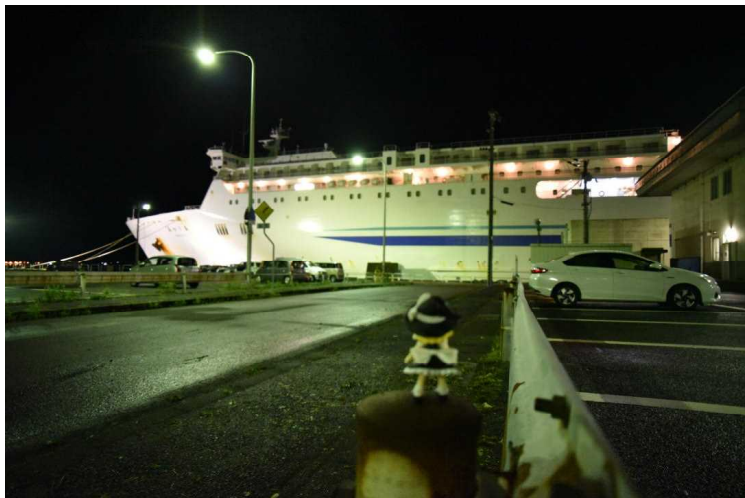






非常  
ボタン  
Emergency  
Button









# 食べ物編





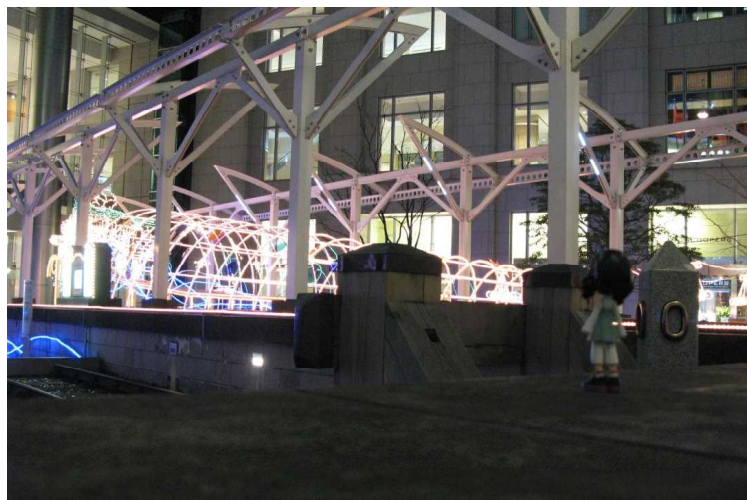








# イベント編









「そこにいて、そこで見て」

2020年12月31日 初版発行

著者・発行人 ほたる（全写真撮影も）

ウェブサイト

<http://www.nippon-tabibito.com>

メールアドレス

CYG03767@nifty.com



明けない夜は、ない。